

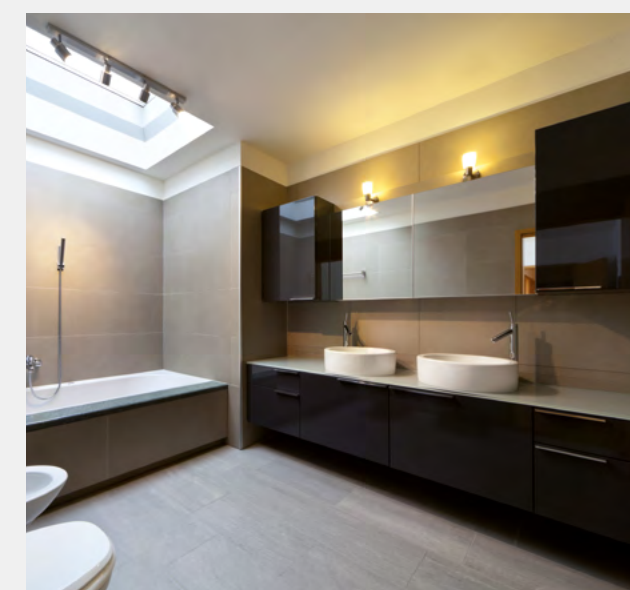
## MAXXIGLOSS®

**Super hoogglans** (meer dan 92 glans). Er wordt een **non-PVC** plastic folie gebruikt met een speciale oppervlaktebehandeling om krasvastheid te verbeteren (klasse 5 Martindale test) en **chemische weerstand** (klasse 1B DIN 68861). Met behulp van 1D-technologie worden de folies op **MDF panelen of spaanplaat geperst**. Zo ontstaat een ideaal paneel voor de interieurbouw; toepasbaar in de keukens, slaapkamer, badkamer of woonkamer. **Kleur echtheid**, gecertificeerd door TUV Rheinland DIN EN 15187, **maken het een uiterst duurzaam product** dankzij de hoge weerstand tegen UV-verkleuring.



## MAXXIMATT®

**Super mat** (5 glans), **non-PVC** plastic folie met een speciale oppervlaktebehandeling om **krasvastheid verbeteren** (klasse 5 Martindale test) en **chemische weerstand** (klasse 1B DIN 68861). Toegepast op **MDF panelen of spaanplaat** met behulp van 1D-technologie. **Speciale sensorische eigenschappen**, dankzij de zachte, fluweelachtige touch oppervlak met "geen vingerafdruk" effect, maken deze afwerking die geschikt zijn voor de productie van onderdelen voor de keukens, slaapkamer, badkamer. Woonkamer, ect. **Kleur echtheid** en een hoge UV bestendigheid zijn belangrijke eigenschappen van de panelen en zijn gecertificeerd door: TUV Rheinland DIN EN 15187.



OPERA 3B

MAXXIGLOSS® | MAXXIMATT®

OPERA 3B

## MAXXICOLLECTION

Nieuwe extreem duurzaam oppervlakken.

 **BLOK**  
PLAATMATERIAAL

Blok Plaatmateriaal  
Locatie Beverwijk  
Parallelweg 122 A  
1948 NN Beverwijk  
T: 0251-210698  
M: beverwijk@blokplaatmateriaal.nl

Blok Plaatmateriaal  
Locatie Ede  
Keplerlaan 8  
6716 BS Ede  
T: 0318-763554  
M: ede@blokplaatmateriaal.nl

Opera3B is een handelsmerk van 3B S.p.A.

Via delle Industrie, 1 - 31040 SALGAREDA (TV) Italy  
Ph: +39 0422747053 - Fax: +39 0422807594  
info@opera3b.com - www.opera3b.com

MEER DAN  
**92**  
GLANS

MAXXIGLOSS®  
OPERA 3B



EXTREEM GLANZEND  
MET EEN SPIEGELGLAD  
OPPERVLAK



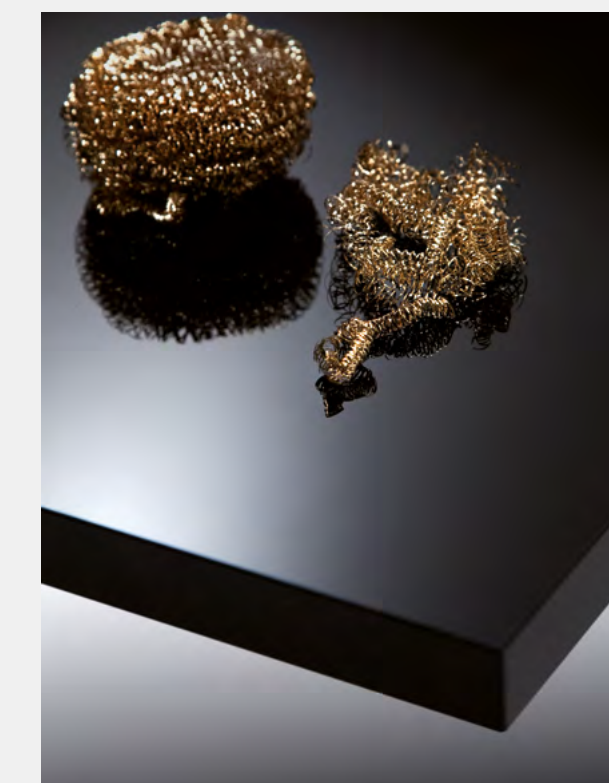
GEEN SINAASAPPELHUID  
WAARNEEMBAAR



HOGE  
KRASVASTHEID



HOGE BESTENDIGHEID TEGEN  
CHEMISCHE VLOEISTOFFEN,  
REINIGINGSMIDDELEN EN  
VLEKKEN



LAGER DAN  
**5**  
GLANS

MAXXIMATT®  
OPERA 3B



EXTREEM MATT EN SOFT  
TOUCH EFFECT



HOGE  
KRASVASTHEID



HOGE BESTENDIGHEID TEGEN  
CHEMISCHE VLOEISTOFFEN,  
REINIGINGSMIDDELEN EN  
VLEKKEN



# MAXXIGLOSS® GLANS EN MAXXIMATT®: MDF GEMELAMINEERD MET EEN HARDE KRASVASTE COATING VOOR ALLE HOOGWAARDIGE INTERIEURTOEPASSINGEN MET EEN HOOGGLANS OF SUPER MATTE AFWERKING.

**HOGE KRASVASTHEID**

CLASS 5/5 (MARTINDALE KRAS)

Het oppervlak wordt getest met de martindale microscratch testmachine. Men test met 160 rotaties over het oppervlak met een schuurpons (scotch-brite® 7440).

De beoordeling van MAXXIGLOSS® heeft als resultaat niveau-5 (beste resultaat).



MARTINDALE SLIJTAGE EN KRASBESTENDIGHEID TEST (ISO 12947-1)T

SCOPE: evaluatie van de weerstand van het oppervlak op micro krassen.

**TESTEN PARAMETERS:**  
Aantal cycli: 160 rotaties met een belasting van: 4 n (413 gram).  
Er wordt getest met een: scotch-brite 7440 schuurpons

**TEST WERKWIJZE:** de testmachine maakt 160 rotaties over het oppervlak van het te testen materiaal. Na voltooiing van de test, vindt een visuele inspectie plaats bij diffuus daglicht op kijkatstand van 50cm.

**HOGE CHEMISCHE WEERSTAND**

1B CLASS

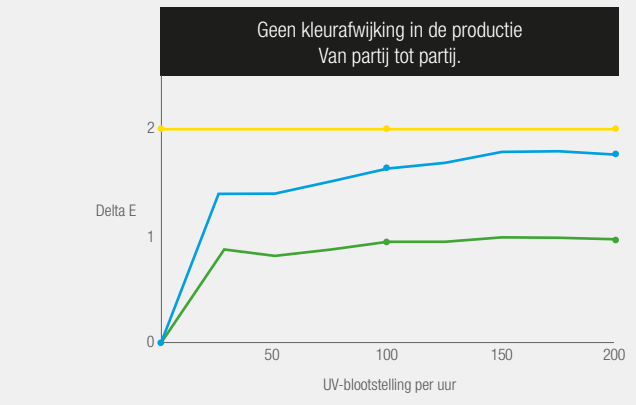
Het oppervlak is getest volgens de hoogste eisen in de meubelindustrie.

**KLEURSTABILITEIT**

GRUIS SCHAAL >4  
BLAUWEWOL SCHAAL >6

De kleur vervaagt niet gedurende de jaren omdat de pigmenten perfect stabiel zijn bij blootstelling aan UV-licht en het oppervlak is gecoat met een anti-fading lak.

Interne testen met blootstelling aan meer dan 200 uur in de Xenon Kamer laat zien dat elke kleur perfect stabiel blijft.



Dit voorkomt eventuele problemen bij nieuwe in combinatie met oude panelen, welke worden toegevoegd aan de bestaande compositie of defecte onderdelen moeten worden vervangen.

De kleur verandert nooit tijdens productieseries. Dit betekent dat het product aan de klant geleverd zal worden altijd in overeenstemming is met de eerste levering.

**GEEN KLEURAFWIJKINGEN VAN PARTIJ TOT PARTIJ**

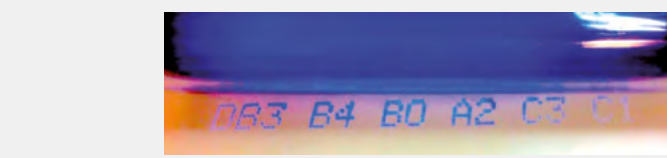
Dit stelt klanten in staat om verschillende product leveringen te gebruiken in dezelfde meubels zonder zichtbare verschillen.

**100 UUR TEST=2 JAAR BUITEN ZONLICHT**

**TRACEERBAARHEID VAN HET PRODUCT**

Op de melamine achterzijde van elk paneel wordt een speciale code aangebracht, zodat het traceerbaar blijft voor aftersales doeleinden.

De stempels zijn gemaakt met een speciale inkt, welke zichtbaar is met een UV-lichtbron.



**FTALATEN VRIJ**

Het gecacheerd materialen is ftalatenvrij, dit betekent een gezonder en veiliger product.

**Wat zijn ftalaten?**  
Ftalaten zijn een groep chemicaliën die worden gebruikt om kunststoffen flexibel te maken en door dit proces zijn deze producten moeilijker af te breken. Ze worden vaak weekmakers genoemd. Sommige ftalaten worden als oplosmiddel gebruikt voor andere materialen. Ze worden gebruikt in honderden producten, zoals vinyl vloeren, hechtmiddelen, reinigingsmiddelen, smeeroliën, kunststoffen voor de auto industrie, kunststof kleding (regenjas) en verzorgingsproducten (zeep, shampoos, haarkluis en nagellakken). Ftalaten worden op grote schaal gebruikt in polyvinylchloride kunststoffen, die worden gebruikt voor de producten van, zoals plastic verpakkingen, speelgoed, etc. Hoe worden mensen blootgesteld aan ftalaten? Mensen worden blootgesteld aan ftalaten door het eten en het drinken van voedingsmiddelen die in contact zijn geweest met verpakkingen die ftalaten bevatten. In mindere mate kan blootstelling optreden door het inademen van lucht die ftalaat dampen bevatten of stofdeeltjes die verontreinigd zijn met ftalaat deeltjes. Jonge kinderen hebben een groter risico aan blootstelling aan ftalaten deeltjes dan volwassenen vanwege hun hand-op-mond gedrag. Het lichaam is gelukkig goed in staat om ftalaten af te breken en via de urine en ontlasting weer uit te scheiden.

<http://cdc.gov>

**FSC MDF**

Alle MDF-platen van 3B S.p.A. hebben FSC (Forest Stewardship Council) certificering zodat geproduceerd wordt in overeenstemming met processen voor het duurzame kap en de bevordering van herbebossing.

Wat is FSC?  
De missie van de Forest Stewardship Council is het milieuvriendelijk, sociaal voordelig en economisch welvarend beheer van de bossen in de wereld te promoten. Onze visie is dat we in onze huidige behoeften van bos- producten kunnen voldoen, zonder afbreuk te doen aan de gezondheid van de bossen in de wereld voor toekomstige generaties.



**CARB P2 MDF**

**WAT IS CARB?**  
In 2008 heeft de staat Californië verordeningen aangenomen om formaldehyde blootstelling van samengestelde houtproducten aan te pakken en de emissies te controleren. De nieuwe eisen stellen bovengrenzen aan formaldehyde-emissies uit samengestelde houtproducten verkocht in Californië of worden gebruikt in afgewerkte producten die in California te koop worden aangeboden. De eerste fase van de verordening, die bekend staat als CARB Fase 1, is in werking getreden op 1 januari 2009. De volgende fase van de verordening, die bekend staat als CARB Fase 2, is in werking getreden op 1 januari 2011. CARB Fase 1, CARB Fase 2 zijn richtlijnen waaraan voldaan moet worden door de fabrikant, distributeur en verwerker van samengestelde houtproducten; zie

<http://www.arb.ca.gov>

**PVC VRIJ REACH COMPLIANT**

De gecacheerde materialen zijn allemaal PVC-vrij en REACH gecertificeerd ter bescherming van de gezondheid van mens en het milieu en te verbetering tegen de risico's die kunnen worden veroorzaakt door chemische stoffen.

Wat is REACH?  
REACH is de verordening inzake Registratie, Evaluatie, Autorisatie en beperking van chemische stoffen. Het is in werking getreden op 1 juni 2007. REACH is een verordening van de Europese Unie die is aangenomen om de gezondheid van de mens en het milieu beter te beschermen tegen de risico's die chemische stoffen kunnen opleveren en tegelijkertijd het concurrentievermogen van de chemische industrie in de EU te verbeteren. Ook bevordert deze verordening alternatieve methoden voor de geveerbeoordeling van stoffen om het aantal dierproeven te verminderen.



**LAGE VOS**

De panelen hebben een extreem lage VOC Vluchtige organische stoffen (VOS) en reageren in zonlicht tot ozon (O3), dat is zeer schadelijk voor de gezondheid van mens, plant en dier. Ozon leidt ook in zonnig en rustig weer tot smog formatie (zie ook Smog Verordeningen 2010).

Wat is VOCs?  
VOS komen vrij bij verdamping van organische stoffen en bij onvolledige verbranding. Voorbeelden van VOS zijn benzine, verf, reinigingsmiddelen, schoonmaakmiddelen en cosmetica. De belangrijkste wet- en regelgeving op het gebied van VOS-emissies is het Activiteitenbesluit, furnishings, office equipment such as copiers and printers, correction fluids and carbonless copy paper, graphics and craft materials including glues and adhesives, permanent markers and photographic solutions.



**CERTIFICATEN**

PRODUCT CERTIFICATION    FSC    ISO 9001    ISO 14001    PEFC

**TECHNICAL DATA SHEET**

BASISMATERIAAL	MAXXIGLOSS®			MAXXIMATT®		
	18 mm MD	Formaldehyde klasse Certificering bosbeheer	CARB P2 FSC	18 mm MDF	Formaldehyde class Certificering bosbeheer	CARB P2 FSC
TOP LAAG	HOOGGLANS PET MET EEN HARDE COATING			SUPERMAT PET MET EEN HARDE COATING		
BESCHERMINGS-LAAG	LDPE			LDPE		
RUGZIJDE	MELAMINE FOLIE & POLYMEER FOLIE			MELAMINE FOLIE & POLYMEER FOLIE		
GEZONDHEID EN MILIEU	COMPLIANT MET REACH			COMPLIANT MET REACH		
KARAKTERISTIEKEN	TEST METHODE	EENHEID	WAARDE	TEST METHODE	EENHEID	WAARDE
TREKSTERKTE	EN 319	N/mm²	≥ 0.6	EN 319	N/mm²	≥ 0.6
BUIGSTERKTE	EN 310	N/mm²	≥ 25	EN 310	N/mm²	≥ 25
ELASTICITEITSMODULUS	EN 310	N/mm²	≥ 2300	EN 310	N/mm²	≥ 2300
DIKTEZWELLING	EN 317	%	≤ 12	EN 317	%	≤ 12
DIKTOLERANTIE	EN 324-1	mm	± 0.3	EN 324-1	mm	± 0.3
SCHROEFVASTHEID OPPERVLAKTE	EN 320	N	≥ 1000	EN 320	N	≥ 1000
SCHROEF VASTHEID OP DE RAND	EN 320	N	≥ 750	EN 320	N	≥ 750
SOORTELIJK GEWICHT	EN 323	Kg/m³	770 ± 5%	EN 323	Kg/m³	770 ± 5%
VOCHTGEHALTE	EN 322	%	4 - 11	EN 322	%	4 - 11
BUIGTEST	EN 438-2	‰	± 2	EN 438-2	‰	± 2
TOLERANTIES (Niet nader gespecificeerd in tekeningen)	DIN 68100	mm	HT40	DIN 68100	mm	HT40
GLANSGRAAD	DIN 67530	GU	≥ 92	DIN 67530	GU	≤ 5
KRASBESTENDIGHEID	prEN 438-2	Level	5	prEN 438-2	Level	5
CHEMICALIËNBESTENDIGHEID	DIN 68861-1	Level	1B	DIN 68861-1	Level	1B
WEERSTAND TEGEN DROGE HITTE	DIN 68861-7	Level	7D	DIN 68861-7	Level	7C
WEERSTAND TEGEN VOCHTIGE HITTE	DIN 68861-8	Level	8B	DIN 68861-8	Level	8A
180 ° RADEN APPELTEST	EN ISO 8510-2	N/cm	5	EN ISO 8510-2	N/cm	5
LICHTECHTHEID (Blauwewol)	EN 15187	Level	≥ 6	EN 15187	Level	≥ 6

REINIGINGSINSTRUCTIES

Voor reinigen van het product alleen gebruik maken van een vochtige doek met een oplossing van 100 delen water en 1 deel neutrale vloeibare zeep. Gebruik geen schuurmiddelen, oplosmiddelen, alcohol en geen agressieve reinigingsmiddelen. Mogelijke resten van vuil of vlekken moeten onmiddellijk worden verwijderd.