

BLACK VENEER

by Carina

BLACK VENEER BY CARINA

De wedergeboorte van smaakvolle en rijkgevlude tekening in donkere houtfineren betovert opnieuw de interieurs van vandaag de dag vol overgave. Rokerig en oliezwart met een schittering van goudbruin zijn de kleuren van de houtsoorten Ziricote en Louro Preto. De geur van Imbuia dringt karakteristiek, kruidig je neus binnen, net zoals de meer subtiele, milde Eucalyptus. De vele combinaties van donkere houtsoorten, verfstreken en pigmenten inspireren tot een authentieke en met zorg geselecteerde collectie Black Veneer van de hand van designer Carina Riezebos.

Iedere houtkleur van de Black Veneer collectie heeft haar eigen authenticiteit en karakter. De donkere kernen van de Black Veneer vertellen over de tijd die is verstreken en de gekleurde organische stoffen die in de tijd door de boom voorbij gegaan zijn. De harsen, het gom, de looistoffen, ze zorgen voor de natuurlijke verduurzaming en prachtige kleur.

Om elke houtsoort optimaal uit te laten komen, voegt de ontwerper een eigen kleurencollectie verven toe. Middels dragende hoofdkleuren en ondersteunende zijkleuren ontstaat er een authentieke veelzijdige Black Veneer wereld, gezien door de ogen van Carina Riezebos. Uitermate geschikt voor State of the Art interieurs met de ogen gericht op de toekomst en een hoog wow-gevoel.

Voor de ontwerper is de natuur, met haar schoonheid, een drive om met minimale middelen, maximale resultaten te produceren, als een ware meester. En daarom in staat om ons ultiem te verleiden. De plaatmateriaal collectie Black Veneer is een samensmelting van deze gedachte en diverse edelfineren uit de natuur, met ongekeerde schoonheid geplakt op een onderliggende drager van verpulverd en fijn gemalen houtvezels, die geperst is tot een plaat. De randen van het gefineerde plaatmateriaal worden afgekant met speciaal gekozen bijpassend kantfinez. Een bijzondere materialenmix met een enorm veelzijdige reikwijdte in toepassing. Uniek en op persoonlijke wijze gematerialiseerd, is de collectie voor elke maker om naar eigen smaak in te vullen.

Met liefde gemaakt,
Carina Riezebos





Fineer Imbuia | Verf Imbuia Black

Gefineerd MDF Imbuia

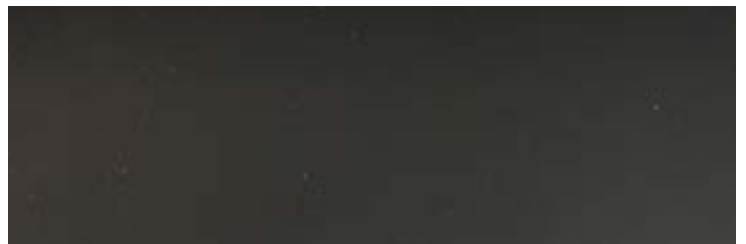
Dosse A/ Dosse B | Zuid Amerikaans

Het goudbruine kernhout van Imbuia flirt met olijfbruin en chocoladebruin in een wild vlammenpatroon met een fijne nerf. Altijd onvoorspelbaar mooi met een luxe uitstraling. Wanneer je Imbuia verwerkt is de geur karakteristiek kruidig.



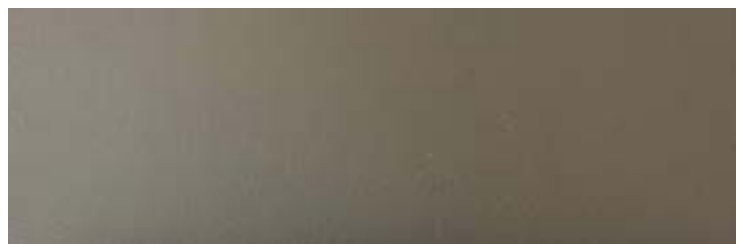
Fineer Imbuia

CARINA - Imbuia Black is een donkere rauwe omber. Om geel te temperen en meer subtiliteit en kalmte in te brengen. Het is bijna zwart, maar maakt een zachte fluwelen uitstraling.



Verf Imbuia Black

CARINA - Imbuia Omber is een modderige kleur met een kruidige ondergrond die neigt naar rood. Een fijne, chique en aardse kleur.



Verf Imbuia Omber





Fineer Moeraseik | Verf Bog Oak Grey Taupe

Gefineerd MDF Moeraseik

Mixmatch A | Europa

Honderden of soms duizenden jaren ligt Moeraseik in een veenmoeras waardoor ijzerzouten en andere mineralen reageren met de looistoffen in het hout. Hierdoor ontstaan donkerbruine tot bijna vergrijsde zwarte kleuren in een overlopende compositie met bruin.



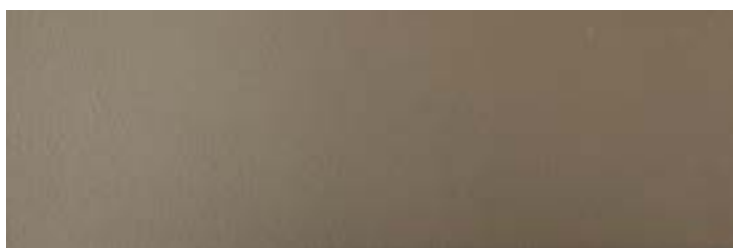
Fineer Moeraseik

CARINA - Bog Oak Grey Taupe is een roze-achtige grijs met een suède-achtige stoffigheid. Een vrouwelijk en diepsterk grijs.



Verf Bog Oak Grey Taupe

CARINA - Bog Oak Dark Taupe heeft de natuurlijke bruine uitstraling van het moeras zelf. Aarde rood maakt de kleur warm.



Verf Bog Oak Dark Taupe





Fineer Yaya Brown | Verf Yaya Drab

Gefineerd MDF Yaya Brown

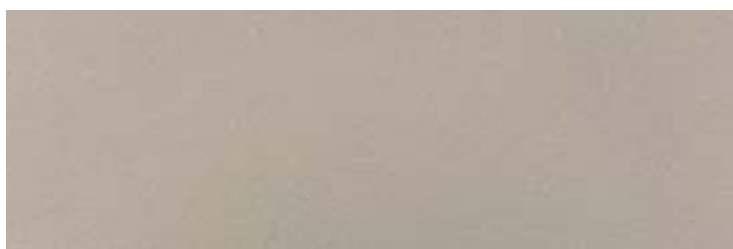
Kwartiers Mixmatch A | Afrika

Hybride en geconstrueerd oogt het bruin als natuurlijk en artificieel. Zwaar als een flinke regenbui en harmonieus neutraal als zandkorrels op een strand.



Fineer Yaya Brown

CARINA - Yaya Drab heeft een rode ondertoon van dramatisch koel grijs en geeft een warme entree. Krachtig en zeer modieus. Sterke kleur in architectuur.



Verf Yaya Drab

CARINA - Yaya Muddrab is exceptioneel expressief in haar modderige groene ondertoon. Zwaar en industrieel tegelijkertijd.



Verf Yaya Muddrab





Fineer Amazakoué | Verf Amazakoué Grey & Light Grey

Gefineerd MDF Amazakoué

Dosse A | Afrika

Rechte fijndradige lijntekening in een grijszwart patroon van goudkleurige nerfjes. De natuurlijke rust die deze houtsoort uitstraalt maakt geliefd.



Fineer Amazakoué

CARINA - Amazakoué Grey is een rokerige en olieachtige gloed met een zweem groen. Neigt naar recycled glas. Een zeer geliefd donkergrijs.



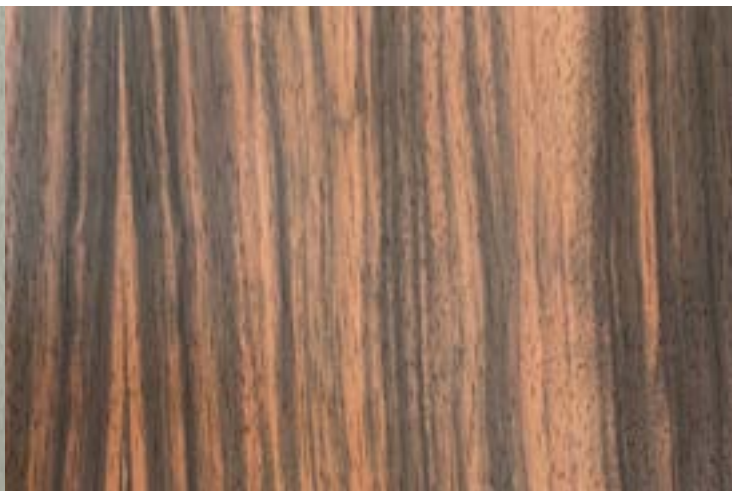
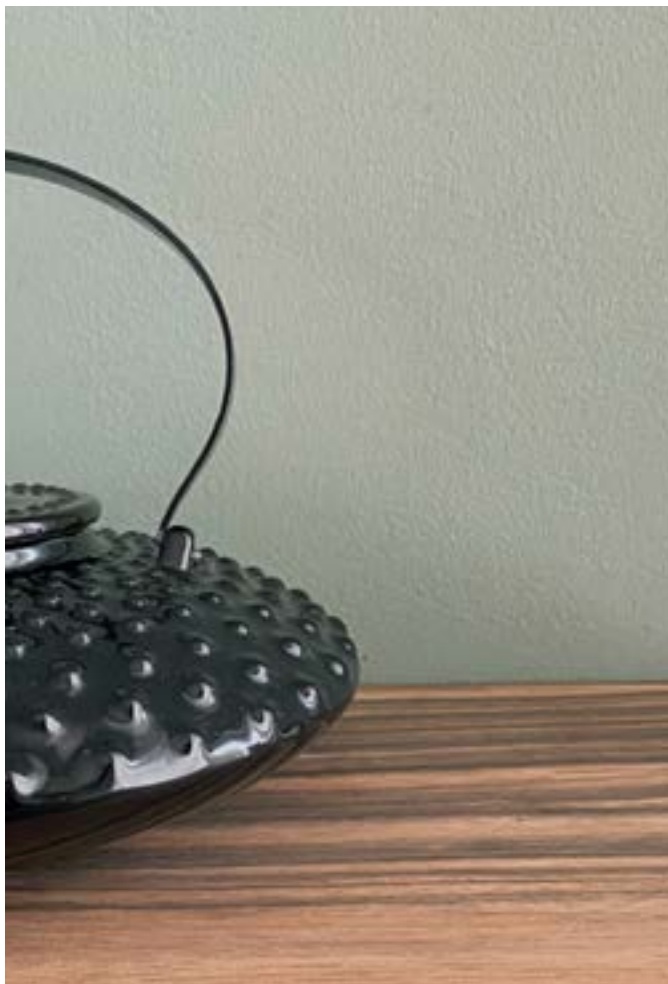
Verf Amazakoué Grey

CARINA - Amazakoué Light Grey is uitdagend donkergrijs met blauw. Gek genoeg extreem functioneel op de achtergrond. No stress.



Verf Amazakoué Light Grey





Fineer Amara | Verf Amara Dark Grey

Gefineerd MDF Amara

Mixmatch A | Zuid-Oost Azië

De roze gloed in het contrastrijke Amara Macassar is een lust voor het oog voor de expressieve maker. Vurig en met een rijk aroma van chocoladekleuren.



Fineer Amara

CARINA - Amara Dark Grey is bestendig en strak bescheiden grijs. Draagt het extravagante karakter van diverse materialen.



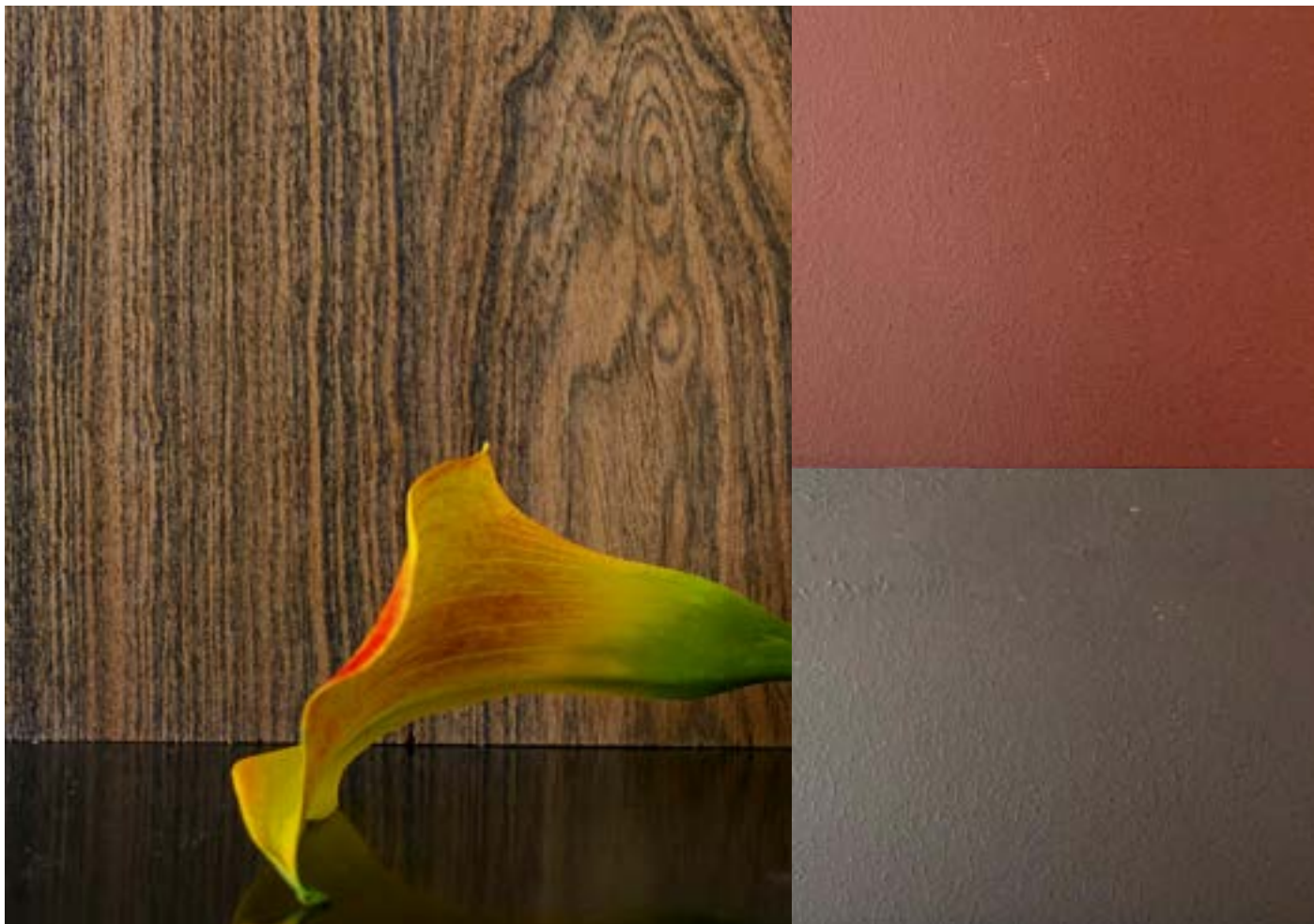
Verf Amara Dark Grey

CARINA - Amara Grey is grillig en humeurig groengrijs. Levendig met mooi licht en wispelturig in blauw en groen.



Verf Amara Grey





Fineer Louro Preto | Verf Louro Preto Red

Gefineerd MDF Louro Preto

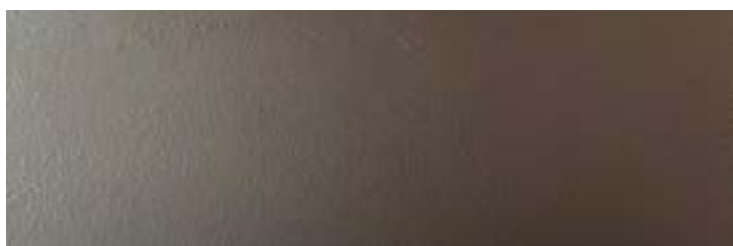
Dosse A | Zuid Amerika

De koningin van de collectie Black Veneer. Beschaafd maar met expressieve gevlamde ogen werpt zij een sterke en krachtig blik naar buiten. Dierlijk en met een krachtig kruidige geur.



Fineer Louro Preto

CARINA - Louro Preto Red Brown is koel en gedistingeerd aubergine bruin. Een rood op leeftijd met een beetje olijfgroen. Een slimme mix van de drama queen.



Verf Louro Preto Red Brown

CARINA - Louro Preto Red is intimiteit op koninklijk niveau. Avontuurlijk, teatraal en als een hors d'oeuvre van smaak.



Verf Louro Preto Red





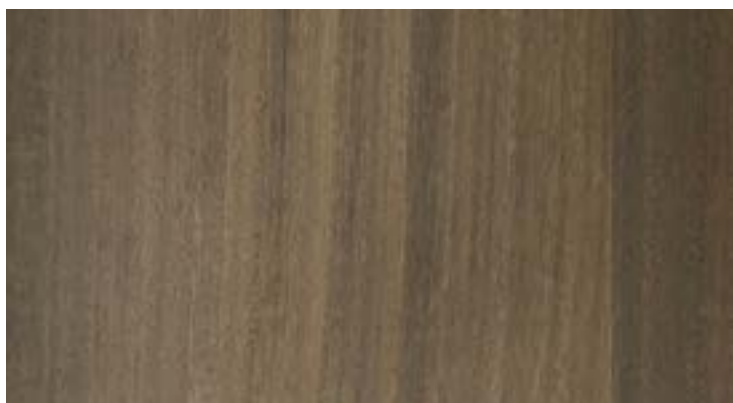
Fineer Eucalyptus Kergerookt | Verf Eucalyptus Purple

Gefineerd MDF Eucalyptus Kergerookt

Kwartiers Mixmatch A | Zuid Europa

De zachte gumachtige uitstraling oogt grijs over chocoladebruin met gewaaierde nerven.

De rustgevende werking van de boom ademt door in de kalme uitstraling van haar kleur.



Fineer Eucalyptus Kergerookt

CARINA - Eucalyptus Purple is ritueel sereen

Japans zwart met een zweem paars. Het creëert verfijning en orde in een groot geheel.



Verf Eucalyptus Purple

CARINA - Eucalyptus Marron Brown is

smaakvol en vrouwelijk en creëert een bijpassend exclusief gevoel.



Verf Eucalyptus Marron Brown



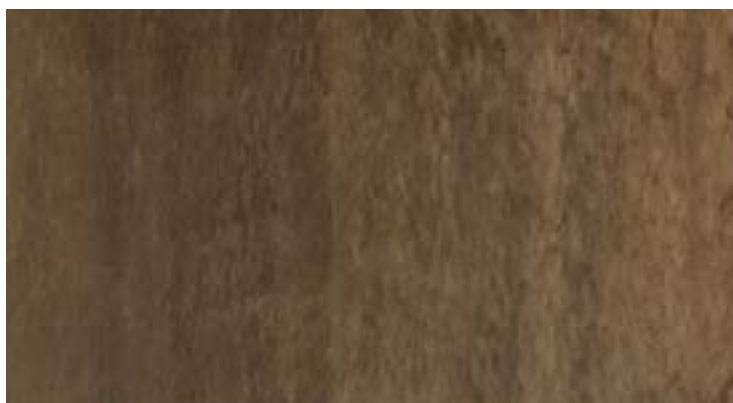


Fineer Eucalyptus Pommelé Kerngerookt

Gefineerd MDF Eucalyptus Pommelé kerngerookt

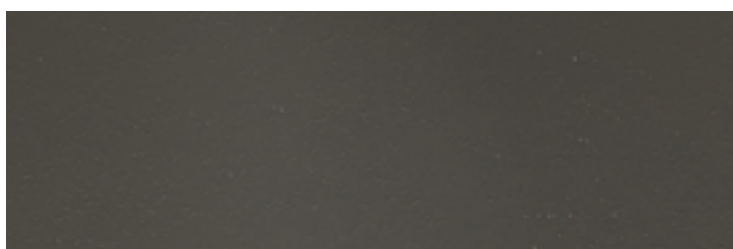
Mixmatch A | Zuid Europa

Rimpels in het water of een dierlijke vacht.
De pommelé geeft een extra dimensie aan de
areal van het asgrijze bruin van de Eucalyptus.



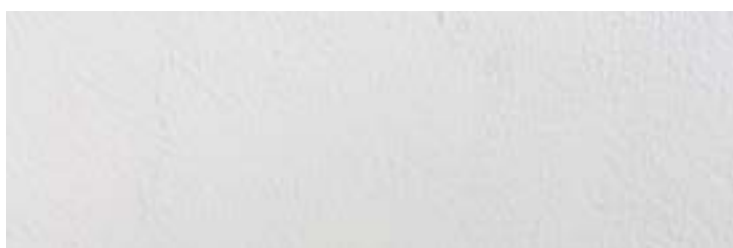
Fineer Eucalyptus Pommelé Kerngerookt

CARINA - Eucalyptus Brown is bijna zwart en
extreem nuttig om een zachte look mee te creëren.
Ondertonen van warm rood.



Verf Eucalyptus Brown

CARINA - Eucalyptus White is delicaat als
porselein. Glazig, bleek en fragiel in haar
verschijningsvorm. Maar o zo chic!



Verf Eucalyptus White





Fineer Ziricote | Verf Ziricote White

Gefineerd MDF Ziricote*

Mixmatch A | Midden Amerika

Unieke grillige verschiĳning met een lijntekening zoals Picasso deze zou creëren. Inktzwarte vlammen op een diep donkere achtergrond.

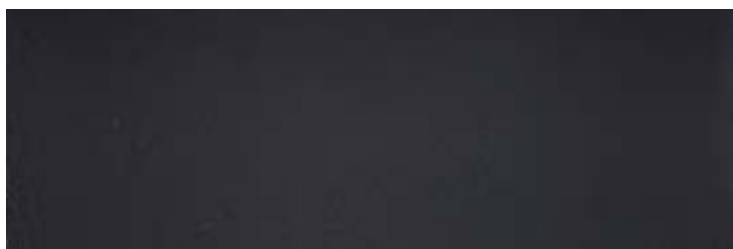


*Geen voorraad artikel. Alleen op aanvraag leverbaar.



Fineer Ziricote

CARINA - Ziricote Black is een plakkerig teer zwart met een bijna suède-achtige diepte.



Verf Ziricote Black

CARINA - Ziricote White heeft een asachtige ondergrond die het wit meeslepend maakt.



Verf Ziricote White





Fineer Ipé | Verf Ipé Black & Ipé White

Gefineerd MDF Ipé*

Mixmatch A | Zuid Amerika

Greenheart is de Engelse benaming van Ipé. Ipé is verbonden met onze gezondheid. Het bevat Lapachol, een natuurlijke beschermer tegen virussen.



*Geen voorraad artikel. Alleen op aanvraag leverbaar.



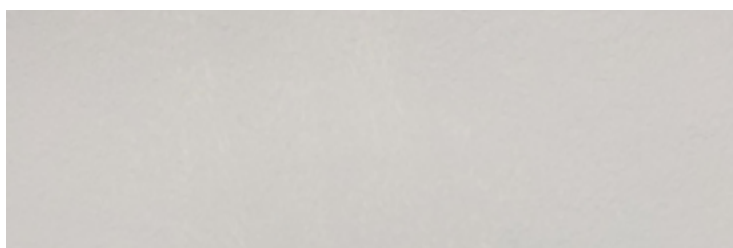
Fineer Ipé

CARINA - Ipé Black Modern en krachtig aards zwart. Opbeurend en verheffend.



Verf Ipé Black

CARINA - Ipé White is een duurzaam wit met een vergrijzing in haar kern. De medicinale achtergrond van het Lapazol schijnt groengelig door.



Verf Ipé White





Fineer Oak Black | Verf Oak Black White

Gefineerd MDF Oak Black

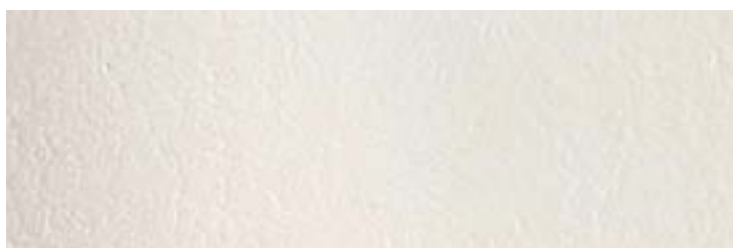
Mixmatch A | Europa / Noord Amerika

Zwart geblakerd, ruw en robuust. In de details is Oak Black prachtig en meesterlijk in een ruimte. Een warme uitstraling in de puurste vorm.



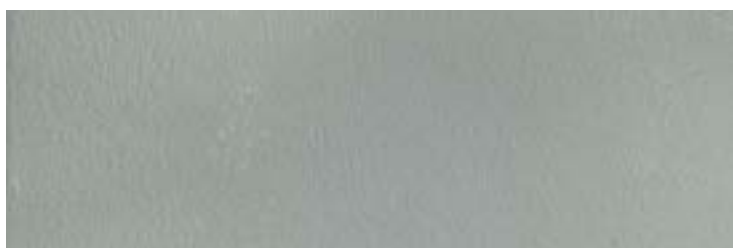
Fineer Oak Black

CARINA - Oak Black White Neutrale tint met een steenachtig moderne kleur van vers pleisterwerk en een veelzijdige glazige transparantie.



Verf Oak Black White

CARINA - Oak Black Grey Een zweem van industrieel loodblauw in grijs voor de hedendaagse denker. Complex.



Verf Oak Black Grey



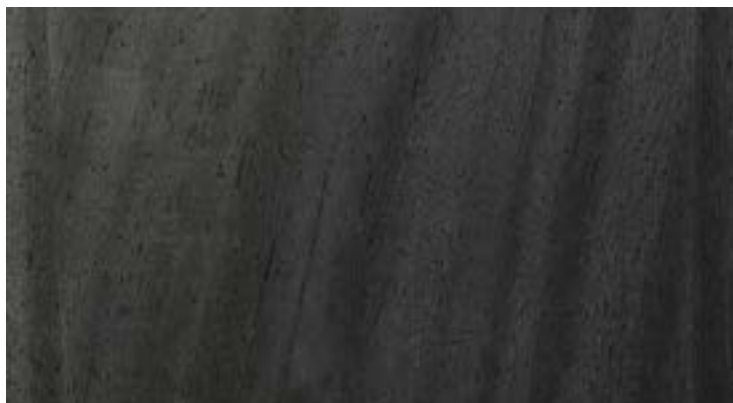


Fineer Yaya Nero | Verf Yaya Nero Bone

Gefineerd MDF Yaya Black

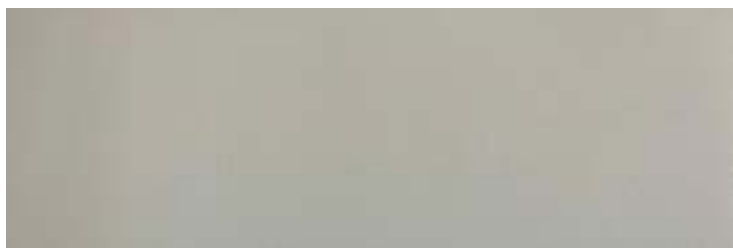
Kwartiers Mixmatch A | Afrika

Favoriet van de Art Director. Glamoreus en exposerend in haar vermogen om te verheffen tot een moderne autonome ruimte. Expressief en minimalistisch zwart.



Fineer Yaya Nero

CARINA - Yaya Nero Bone is een vervuild wit, zoals de kleur van champignons net uit de aarde geplukt. Steenachtig en voor de eeuwigheid.



Verf Yaya Nero Bone

CARINA - Yaya Nero White Een keizerlijk en delicaat wit met de allure van minimalisme en een subtiel neutraal standpunt.



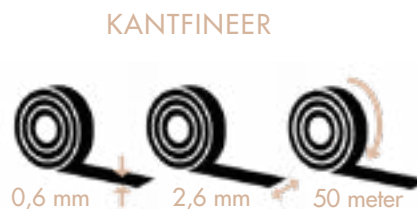
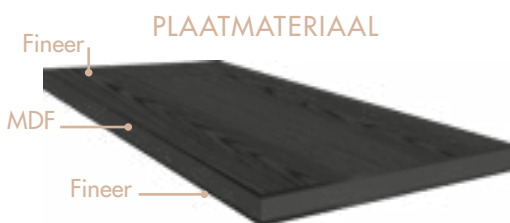
Verf Yaya Nero White



OVERZICHT

| Omschrijving | Snijwijzen | Voegwijzen | Artikelnr. | Lengte | Breedte | Dikte |
|--|-------------------|------------|------------|---------|---------|-------|
| Gefineerd MDF Imbuia | Dosse A/B | Boekvorm | 106354 | 2790 mm | 1240 mm | 19 mm |
| Gefineerd MDF Moeraseik | Dosse / kwartiers | Mixmatch A | 106355 | 2790 mm | 1240 mm | 19 mm |
| Gefineerd MDF Yaya Brown | Kwartiers | Mixmatch A | 106351 | 2790 mm | 1240 mm | 19 mm |
| Gefineerd MDF Amazakoué | Dosse A | Boekvorm | 106349 | 2790 mm | 1240 mm | 19 mm |
| Gefineerd MDF Amara | Dosse / kwartiers | Mixmatch A | 106356 | 2790 mm | 1240 mm | 19 mm |
| Gefineerd MDF Louro Preto | Dosse A | Boekvorm | 106350 | 2790 mm | 1240 mm | 19 mm |
| Gefineerd MDF Eucalyptus Kerngerookt | Kwartiers | Mixmatch A | 106353 | 2790 mm | 1240 mm | 19 mm |
| Gefineerd MDF Eucalyptus Pommelé Kerngerookt | Dosse / kwartiers | Mixmatch A | 106348 | 2790 mm | 1240 mm | 19 mm |
| Gefineerd MDF Ziricote* | Dosse / kwartiers | Mixmatch A | 106358 | 2790 mm | 1240 mm | 19 mm |
| Gefineerd MDF Ipé* | Dosse / kwartiers | Mixmatch A | 106359 | 2790 mm | 1240 mm | 19 mm |
| Gefineerd MDF Oak Black | Dosse / kwartiers | Mixmatch A | 106357 | 2790 mm | 1240 mm | 19 mm |
| Gefineerd MDF Yaya Black | Kwartiers | Mixmatch A | 106352 | 2790 mm | 1240 mm | 19 mm |

*Geen voorraadartikel. Op aanvraag verkrijgbaar.



OMSCHRIJVING

De Black Veneer collectie bestaat uit écht authentiek en natuurlijk houtmateriaal in de vorm van fineerstroken met een lange levensduur. Onze ervaring en kennis over hout zorgt voor een verantwoorde houtgebruik in deze collectie. De toplaag bestaat uit stroken edelfineer met verschillende tekening, draadverloop en kleur. Daarnaast zijn de stroken op verschillende wijze gevoegd in boekvorm, dosse, kwartiers of mixmatch. Bij Black Veneer hebben we iedere boomstam zodanig verwerkt tot fineer dat haar meest gunstige eigenschappen zoveel mogelijk tot haar recht komen. Kernhout, spint, kwasten, draden en de nerf, alles is op haar eigen kwaliteit beoordeeld, gewaardeerd en gebruikt. Daardoor is er een collectie ontstaan die bijzonder efficiënt met de boom omgaat en een eindresultaat oplevert, waar de maker een eindeloos, mooi resultaat mee kan creëren. We hebben er alles aan gedaan om het beste in de boom naar boven te halen en een collectie voor de toekomst neer te zetten.



Duurzame afwerking

LAB ECO Wallpaint is een matte muurverf voor binnen en buiten, ontwikkeld en geproduceerd in Nederland. De verf is schrobvast (klasse 1). Hierdoor zeer goed reinigbaar en bij uitstek geschikt als duurzame afwerking van wanden en plafonds, waar een matte afwerking gewenst is en waaraan hoge kwaliteitseisen worden gesteld. De muurverf is op waterbasis en bevat geen giftige stoffen. De verf kan hierdoor veilig toegepast worden in o.a. keukens, baby- en kinderkamers, ziekenhuizen en scholen.

Steun goed doel

De LAB PAINT FOUNDATION realiseert samen met partners ter plaatse waterinstallaties op locaties, waar dat het hardst nodig is. Met als doel om schoon drinkwater voor duizenden mensen bereikbaar te maken. Zo kunnen we levens redden, nu en in de toekomst. Met elke 5 liter verkochte LAB ECO Paint kunnen zij 1 persoon op duurzame wijze voorzien van zuiver drinkwater. Zo draagt elke aankoop van een blik LAB ECO Paint bij aan een mooiere wereld: bij je thuis de verf, waar het nodig is schoon drinkwater. Een eerlijke deal!



Kleuren zijn te bestellen via www.vestingh.nl